



Transakcija:

Tip:

Velikost:

Nadstropje:

Lokacija:

Šifra:

Država:

Leto izgradnje:

Energetski razred:

**Oddaja**

**Stanovanje, Garsonjera**

**19,48m<sup>2</sup>**

**P/1**

**SPODNJI BRNIK, Gorenjska**

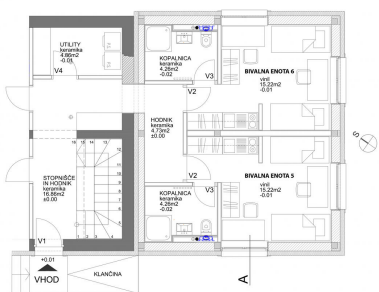
**464a MAV**

**Slovenija**

**zgrajeno leta 2023**

**Ni podatka**

TLORIS PRITLIČJA



19,48 m<sup>2</sup>, garsonjera, poslovni apartma, zgrajena l. 2023, P/1 nad., povsem opremljen apartma - najemnina z vključenimi stroški, oddamo. Cena: 440,00 EUR/mes

Bivalna enota 5 je le streljaj oddaljena od brniškega letališča in se hkrati nahaja v neposredni bližini smučarsko-rekreacijskega centra Krvavec.

Lokacija omogoča odlično dostopnost do AC in večjih krajev v relativni bližini tako Ljubljane kot Kranja ter hkrati tudi Kamnika in Domžal.

Za določen čas dveh let oddamo del apartmajske hiše - v naravi manjša zaključena bivalna enota z omogočeno souporabo splošnih skupnih delov stavbe.

Vsaka od osmih enot v stavbi je v celoti opremljena s povsem novo opremo ter obsega: dnevno-bivalni-spalni prostor, nišno kuhinjo z belo tehniko ter kopalnico z WC-jem.

**Primerna za bivanje ene ali dveh oseb, vsi stroški so vključeni v ceno najema.**

**Enota bo na voljo z 1.12.2023.**

Možnost parkiranja na urejenem parkirišču pred stavbo.

Omogočena je souporaba pralnega in sušilnega stroja v skupnem utilitiju, ki jo najemodajalec obračunava na podlagi dejanske uporabe.

V naselju se nahaja tudi trgovina, bar, gostišče in bencinska črpalka, v bližnjih Cerkljah in Šenčurju vsa ostala potrebna infrastruktura.

Ponudbeni pogoji:

- Najemodajalec poravnava strošek celotne posredniške provizije nepremičninske agencije

- Najemnik od podpisu najemne pogodbe in prevzema nepremičnine v posest poravnava varščino v višini 440,00 EUR

